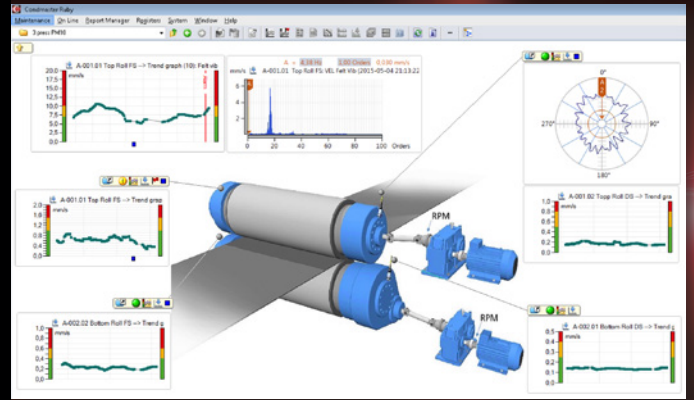


Trillingspecialist Peter Forsström van de Stora Enso Kvarnsveden papierfabriek heeft een belangrijke bijdrage geleverd in de doorontwikkeling van de nieuwe Condmaster versie: "De nieuwe spectrum functie biedt een beter overzicht van de metingen en maakt het analyseren efficiënter. Er zijn minder toetsaanslagen nodig om de benodigde informatie weer te geven. De Grafische Evaluatie functionaliteit is ook verbeterd, waardoor het makkelijker is om vast te stellen welke metingen we in meer detail willen bekijken. Deze beide functies zijn gebruiksvriendelijker gemaakt."



SPM Instrument lanceert Condmaster Ruby 2016

SPM Instrument, een toonaangevende wereldwijde producent van condition monitoring meetsystemen en -technologie, kondigt de introductie aan van Condmaster Ruby 2016, de laatste versie van de veelomvattende condition monitoring diagnose en troubleshooting software.

Condmaster Ruby 2016 is flexibeler dan ooit tevoren. Het biedt significante verbetering gebaseerd op ervaringen van gebruikers. De nieuwe versie van deze krachtige en veelzijdige software heeft een ware metamorfose ondergaan. Aansluitend ondersteund Condmaster Ruby 2016 de recentelijk geïntroduceerde HD ENV[®] meetechniek en de DuoTech[®] accelerometer voor schokpuls en trillingsmetingen.

Verbeterde gebruikerservaring met optimale flexibiliteit en betere efficiëntie

Krachtige verbeteringen bieden eenvoudigere navigatie, een helder overzicht en verbeterde visualisatie van meetdata. Een range aan opties voor een customized werkwijze voor het analyseren van condition monitoring data zoals frequentiespectra en tijdsignalen, zorgen voor een efficiëntie slag in het dagelijkse werk van engineers en analisten.

Condmaster Ruby 2016 heeft een strakke, moderne interface gekregen waardoor het gebruiksgemak enorm is toegenomen. Grafische elementen met verbeterde kleuren en contrast bieden goede zichtbaarheid en scherpte. De nieuwe grafische gebruikers interface maakt het mogelijk om de wijze waarop Condmaster schermen en vensters verschijnen te personaliseren. Met drag & drop functionaliteit kunnen gebruikers eenvoudig een eigen lay out creëren en deze als default opslaan.

Een veel gevraagde optie is de mogelijkheid om vensters op meerdere schermen te kunnen tonen, waardoor snellere navigatie mogelijk wordt tussen belangrijke informatie op verschillende computer schermen.

In Spectrum view, kan iedere grafiek of plot individueel worden aangepast. Daarbij kunnen tool bars overal in het Spectrum window worden geplaatst door de drag & drop functionaliteit. Een andere noviteit is de mogelijkheid om trend grafieken, spectrums etc. toe te voegen als achtergrond objecten in het grafisch overzicht, met live updates van meetwaarden. De mogelijkheid om voorgedefiniëerde foutsymptomen ook te kunnen tonen in het tijdsignaal is een veelgevraagde functie die nu is geïmplementeerd.

Een nieuwe installer tool en veranderingen in de Condmaster Ruby Administrator maken de installatie en initiële setup een stuk eenvoudiger dan voorheen. Met de nieuwe Software Updater, kunnen nieuwe Condmaster revisies eenvoudig worden opgezocht en geïnstalleerd.

Neem voor meer informatie contact op:

SPM Instrument B.V.

Telefoon +31 (0)416 373.176 of info@spminstrument.nl

Persbericht